

# Gaasjaotusmehhanism 1

**Kumb näitaja muutub mootori kulumisel?**

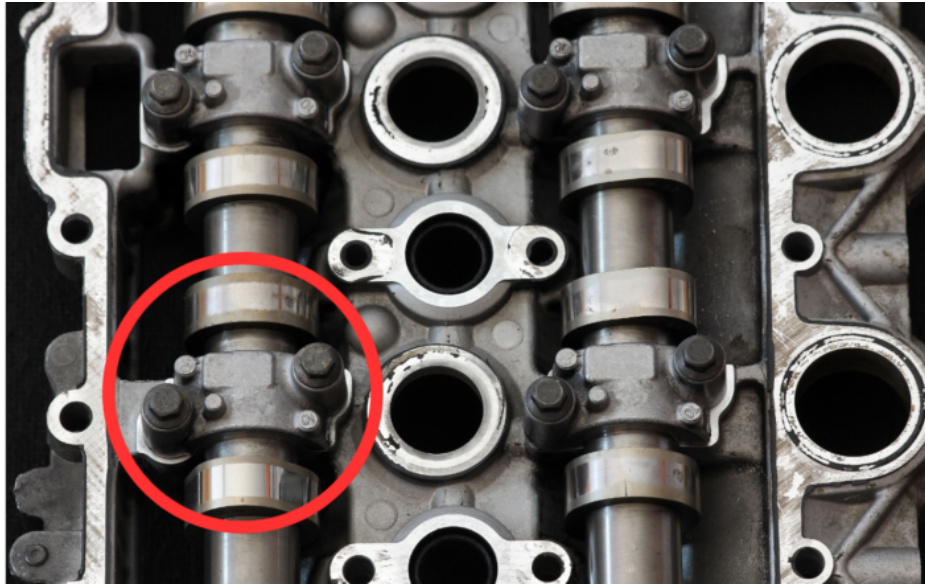
- ✓ Surveaste?
- ✓ Kompressioon?
- ✓ Kolvi käik?
- ✓ Töömaht?

**Mis on pildil oleva detaili ülesanne?**



- ✓ Klapi kambr tihend - väldib mootoriõli valgumist mootorist välja?
- ✓ Klapisääre juhtpuks - hoiab klappi oma koha peal?
- ✓ Klapisääre tihend - väldib mootoriõli valgumise klapisäärele ja sealt sisse/välja laske kanalisse?
- ✓ Õlirõngas - väldib üleliigse õli sattumist põlemiskambrisse?

## Mida tuleb jälgida pildil oleva detaili paigaldamisel?



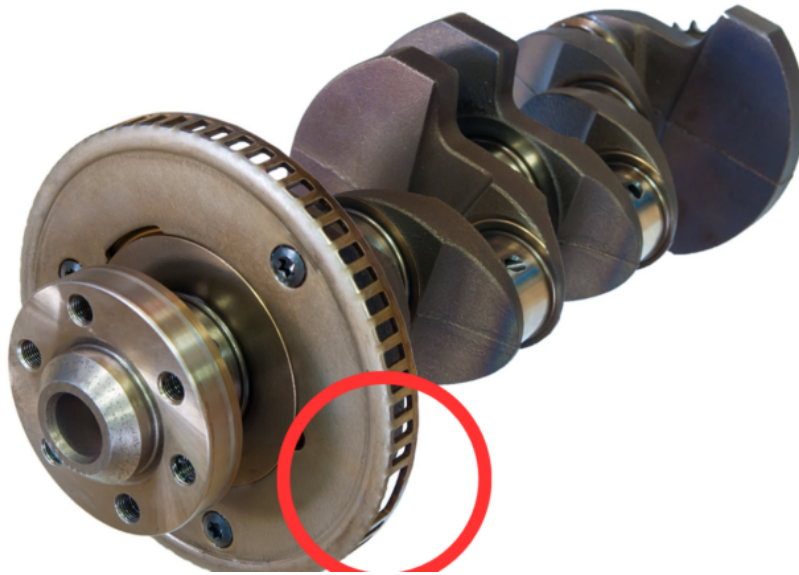
- ✓ Laagripukk tuleb kinnitada samasse kohta ja sama pidi, nagu ennem lahti võtmist?
- ✓ Laagripuka alla tuleb panna natuke mootoriõli, kuna mootori käivitamisel hõõrduks hetkeks kaks metallpinda omavahel põhjustades üleliigset kulumist?
- ✓ Laagripukad tuleb kinni keerata 8Nm väändemomendiga?
- ✓ Juhendist peab jälgima, kas on nõutud ka uued poldid kinnitamiseks?

## Mis on pildil oleva tähise/sälgu/märgise ülesanne?



- ✓ See näitab plokikaanetihendi kvaliteeti ja valmistuse firmat?
- ✓ See näitab plokikaanetihendi läbimõõtu?
- ✓ See näitab plokikaanetihendi paksust - lihvides plokikaant tuleb paigaldada lihvitud osa võrra paksem tihend, et mootori surveaste jääks samasuguseks?
- ✓ See näitab plokikaanetihendi paigalduspoolt- auguga pool peab jääma ülespoole?

## Milleks on väntvõlli asendianduri hammasvöö ülhe koha peal puuduvad hambad?



- ✓ Selle järgi määratakse esimese silindri TDC?
- ✓ Selle järgi saab juhtplokk teada nukkvõllide asendi?
- ✓ Tegemist on defektiga?
- ✓ Selle järgi määratakse esimese silindri kolvi alumine surnud seis?

## Milleks on gaasijaotusmehhanismis kasutusele võetud hüdrotõukurid?

- ✓ Hüdrotõukurite kasutamisel ei ole vaja paisumispilusid ja puudub ka vajadus klappe reguleerida?
- ✓ Hüdrotõukurid juhivad klappide tööd hüdrauliliselt?
- ✓ Hüdrotõukurid võimaldavad muuta gaasijaotusfaase vastavalt mootori töötingimustele?

## Mitu pööret teeb nukkvõll kahe väntvõlli täis pöörde juures?

- ✓ 2
- ✓ 3
- ✓ 1
- ✓ 4

## Millise mootori milline klapp on pildil?



- ✓ Kahetaktilise mootori sisselaskeklapp?
- ✓ Neljataktilise mootori sisse- või väljalaskeklapp?
- ✓ Kahetaktilise mootori seguklapp?
- ✓ Neljataktilise mootori EGR klappid?

## Mis on klapivedru aluse seibi ülesanne?



- ✓ See tsentreerib klapivedru oma koha peale?
- ✓ Selle kaudu ülitatakse klapivedru?
- ✓ See muudab klapivedru töö sujuvamaks?
- ✓ See jaotab klapivedru töötamisest tekkivad koormused suuremale pinnale ning klapivedru ei "söö" ennast pehmemast materjalist plokikaane sisse?

## Mis tähendab muutuva ajastusega klapisüsteem?

- ✓ See võimaldab mootoriõhu sisse- ja väljalaskeklappide avamise ja sulgumise ajastust muuta vastavalt mootori töörežiimile?

- See reguleerib kütuse sissepritse ajastust mootori efektiivsuse ja heitgaaside emissiooni optimeerimiseks?
- See kontrollib mootori süüte ajastust vastavalt kütuse ja õhu segule, et tagada optimaalne põlemisprotsess?

**Millist tüüpi gaasijaotusmehhanism on kujutatud pildil?**



- OHV
- DOCH
- SV
- OHC